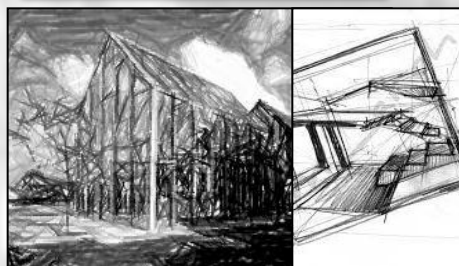




Dott. Architetto **Davide Olivieri**

Geometra **Gionata Taddei**

Dott. Ingegnere **Alice Polidori**



## Sviluppo Prototipi e design per aziende

Analisi del concept, Progettazione Architettonica e di design, calcolo strutturale, progettazione esecutiva, ingegnerizzazione

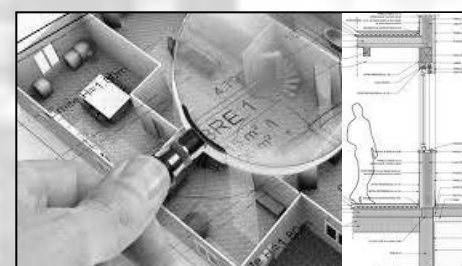


## Progettazione e Direzione Lavori Strutture in Legno

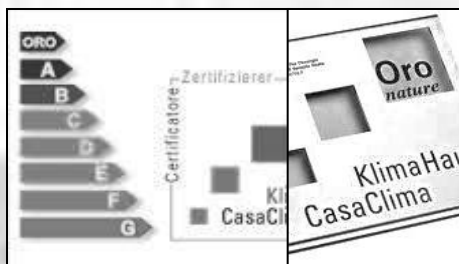


## Analisi tecnico-economica dell'investimento

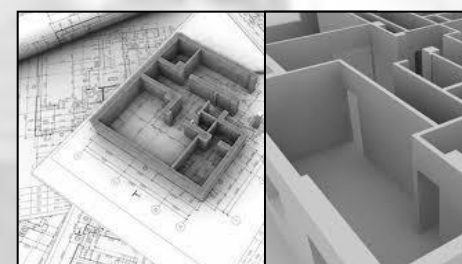
Analisi dello stato dell'immobile, ipotesi di efficientamento, e confronto delle varie soluzioni ipotizzate, ciclo di vita e futuro smaltimento



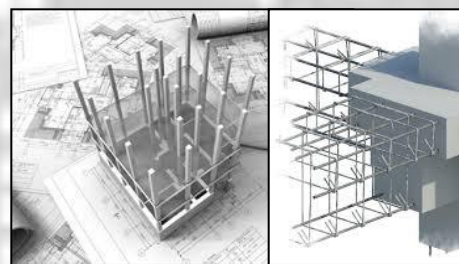
## Consulenza Tecnica ad Amministrazioni, Imprese e Professionisti



## Consulenza Energetica CasaClima Consulenza CasaClima «R»



## Progettazione e Direzione Lavori Architettonici



## Analisi e Calcolo Strutturale

Analisi strutturale dei fabbricati esistenti, ipotesi di intervento..  
Calcolo strutturale di nuovi fabbricati, anche con struttura in legno



## Sicurezza Antincendio



## Rilievi e Pratiche Catastali

Pratiche catastali complete



## Docenze

Docenze per Ordini Professionali e Collegi  
Federazione Ordine Architetti Toscani, Fondazione Architetti Firenze (FAF),  
Federazione Periti Industriali Toscani, Agenzia CasaClima,  
Agenzia Fiorentina per L'Energia